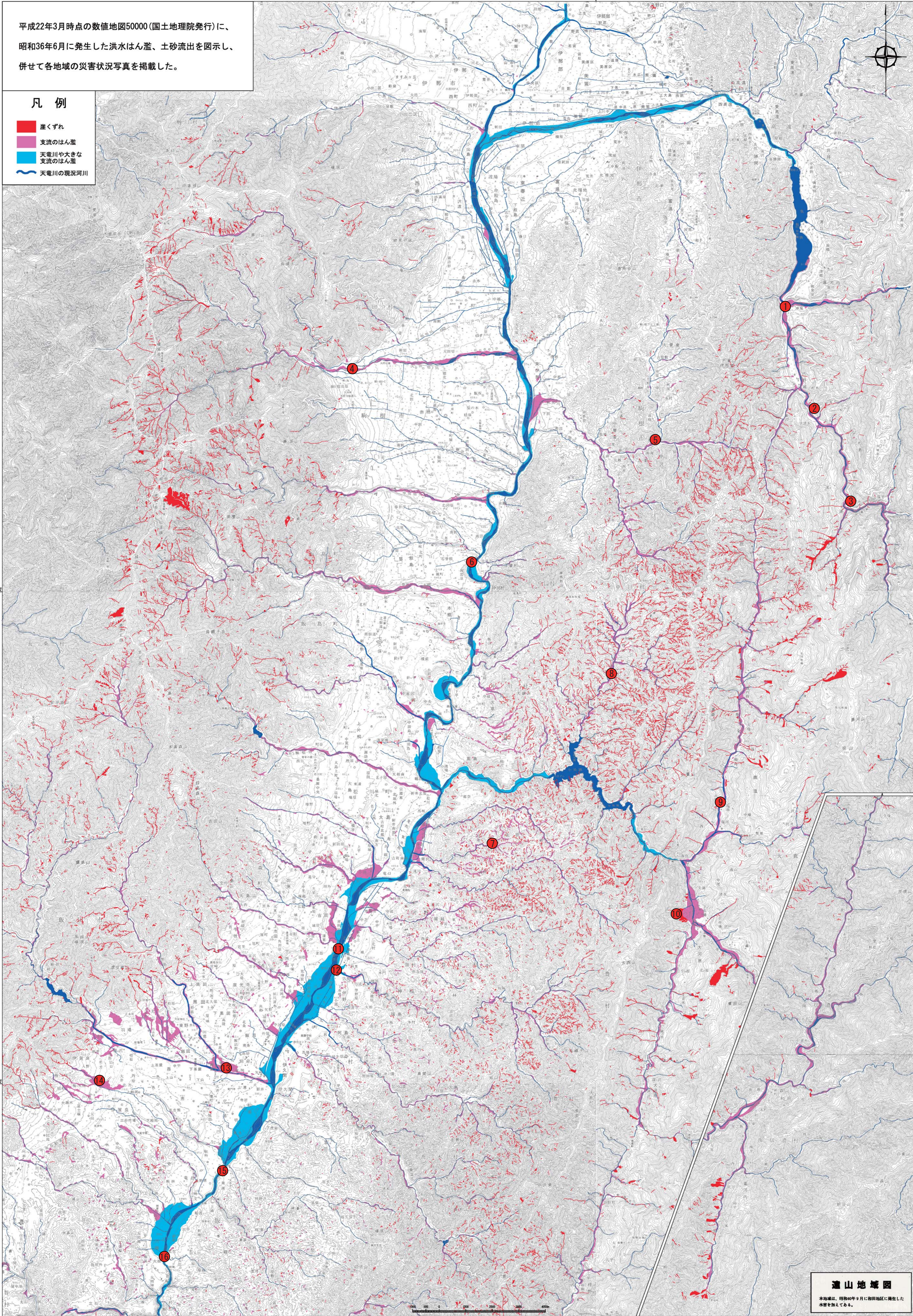


三六災害洪水はん濫・土砂災害の記録

平成22年3月時点の数値地図50000(国土地理院発行)に、昭和36年6月に発生した洪水はん濫、土砂流出を図示し、併せて各地域の災害状況写真を掲載した。

凡例

- 崖くずれ
- 支流のはん濫
- 天竜川や大きな支流のはん濫
- 天竜川の現況河川



① 三峰川と黒川の合流点



② 水田が流出し家屋が土砂で埋まった集落(旧長谷村杉島)



③ 戸草集落の家屋と森林鉄道敷



④ 三六災害で破損した太田切川左岸の護岸



⑤ 中沢落合地区を下流から望む



⑥ 日曾利地区全体の惨状(飯島町日曾利)



⑦ 松川町生田 大量の土砂が流れ下った生田農協付近



⑧ 中川村四徳の大張下流



⑨ 鹿塩川上空から鹿塩小・中学校方向を上流より望む



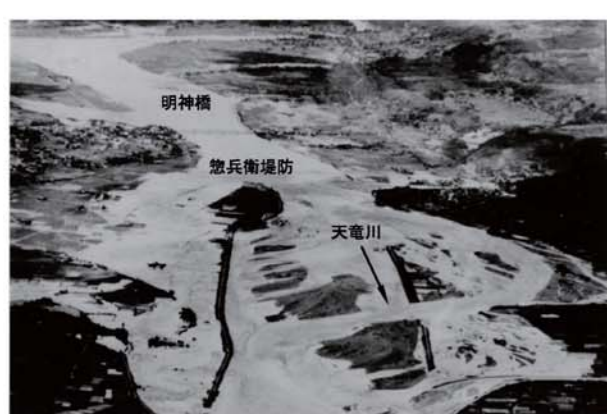
⑩ 大鹿村落合地区上空より大西山崩壊地を望む



⑪ 明神橋付近上空から天竜川下流方向を望む

連山地域図
本地域は、昭和40年9月に御田地区に発生した水害を加えてある。

この地図は、国土地理院長の承認を得て、同院発行の数値地図50000(地図画像)を複製したものである。(承認番号 甲23特認、第128号)



⑫ 阿島橋付近上空から天竜川上流方向を望む



⑬ 野底川上空から飯田松川との合流点方向を望む



⑭ 土砂が流れ下った惨状(伊賀良)



⑮ 竜丘上空から天竜川上流方向を望む



⑯ 川路太田下地先姑射橋上流の状況